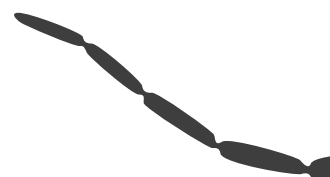
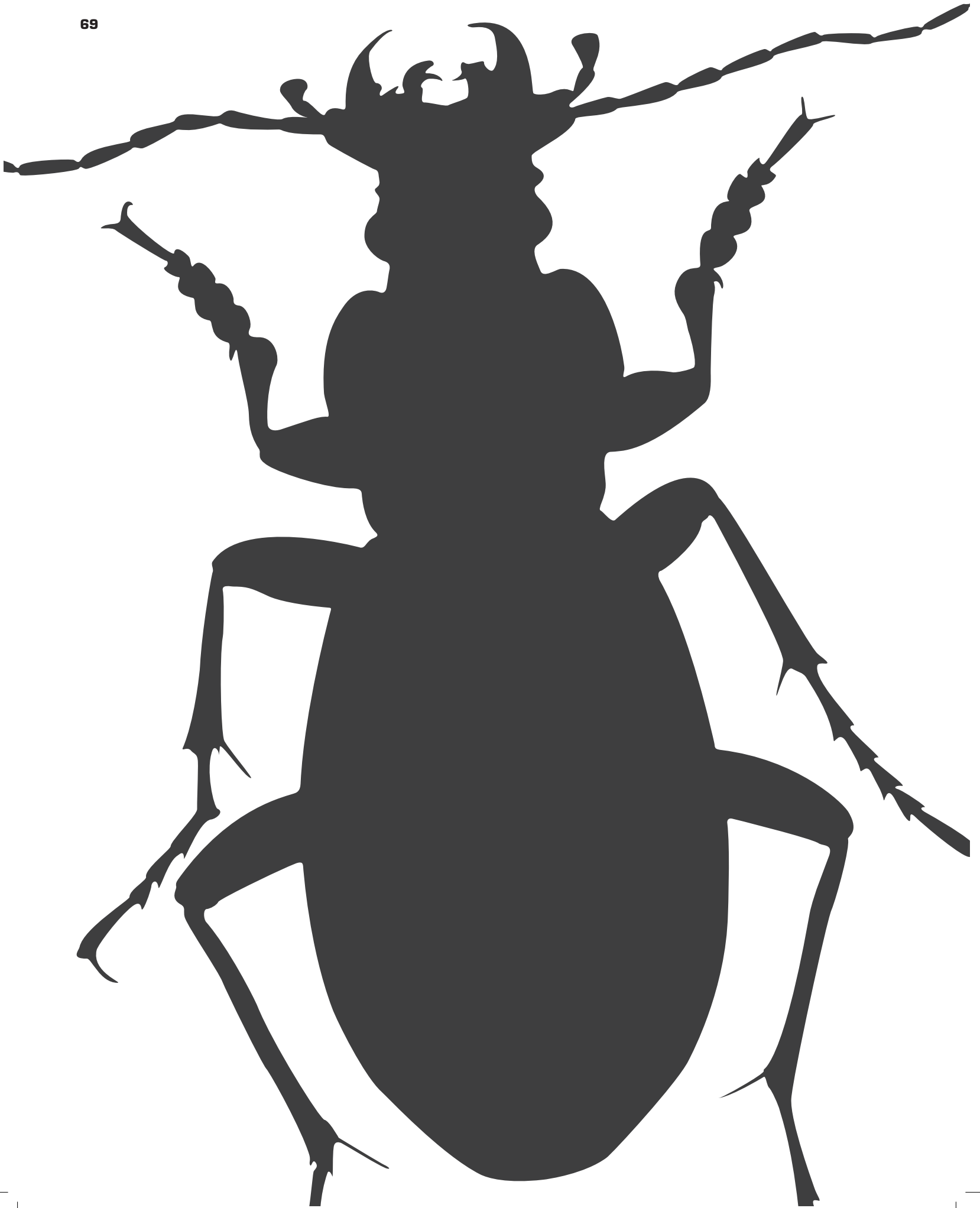


**stadtguerilleros, 1998, Ausstellungsbeitrag zu anstadt98 – Ausstellungen/Aktionen von 12 KünstlerInnen im Stadtraum von St. Gallen.** Eine Live-Hellraumprojektion lässt überlebensgrosse Insekten auf der Fassade von McDonald's spazieren. Die projizierten Bilder werden ergänzt durch den regen An- und Abflugverkehr der nächtlichen St. Galler Insektenpopulation. Gleichzeitig rückt eine Invasion von Kellerasseln über die Gemäuer von St. Katharinen vor...

**stadtguerilleros, 1998, Project for the anstadt98 exhibition – exhibits/actions by 12 artists in urban space in St. Gallen.** In a live high-gain projection, oversized insects walk up and down the façade of a McDonald's restaurant. The projected images are augmented by the sounds of busy incoming and outgoing traffic of the nocturnal insect population of St. Gallen. At the same time, an invading horde of wood lice advances over the walls of St. Katharinen...



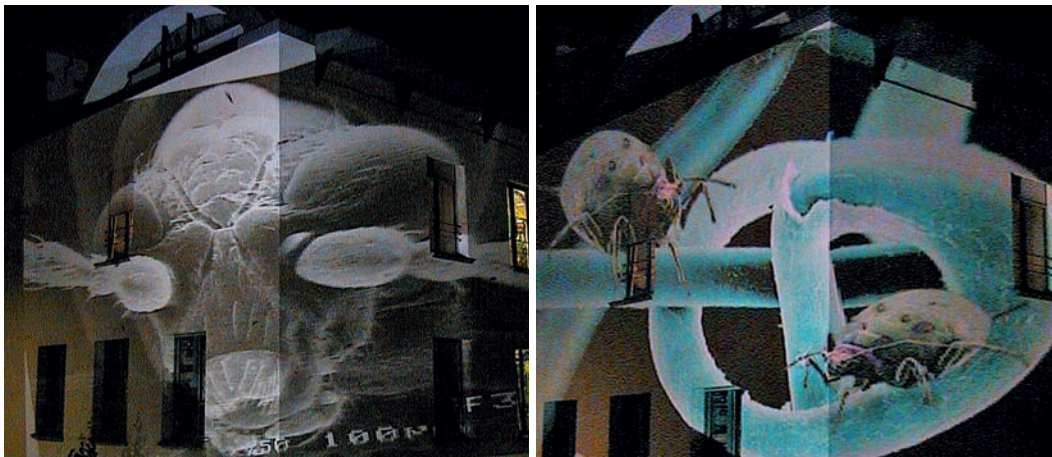


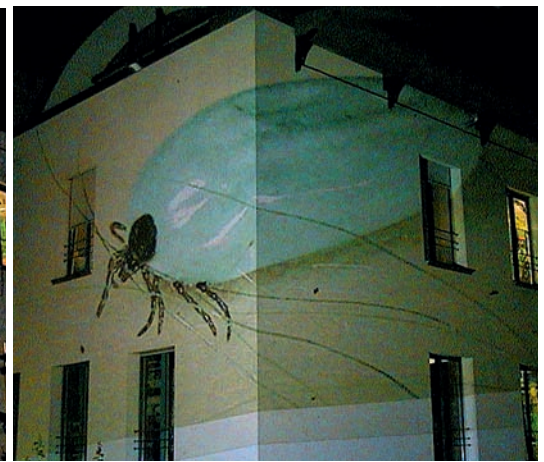
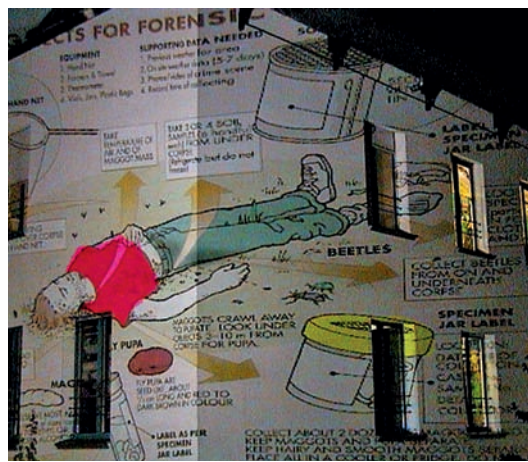
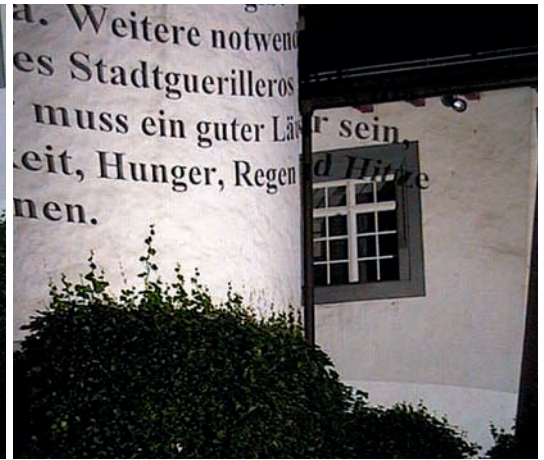
Als Archäologen der Jetztzeit graben steffenschöni im urbanen Untergrund und stossen auf Keimzellen subversiver Tätigkeit ... Die Auseinandersetzung mit dem urbanen Raum basiert auf den Schriften der "Stadtguerilla", die ihr Gedankengut in den 1960er-Jahren in Südamerika und in grösseren mitteleuropäischen Städten verbreitete.

As archaeologists of contemporary life, steffenschöni dig down into the urban underground and discover germinal cells of subversive activity ... The focus on urban space is based on the writings of the "urban guerrilla" whose ideas reached a large audience in South American and major Central European cities during the 1960s.

"Letzte Überreste finden sich auch in St.Gallen: 'Schaben', 'Mücken', 'Milben', 'Gallen', 'Parasiten', 'Würmer', 'Läuse', 'Wanzen' und 'Silberfischchen' gefährden die Sicherheit ... (Gallen gibt es in einer grossen Formenvielfalt. Jeder Parasit verursacht eine charakteristische Gallenform, und meist infiziert eine Art nur einen bestimmten Teil einer Pflanze. Das Wachstum einer Galle ist entweder auf das enorme Anschwellen einzelner Zellen oder auf die beschleunigte Zellteilung in der Nähe des Angriffsorts zurückzuführen. Die Galle liefert eine schützende Hülle für den Parasiten, während sich dieser von der Pflanze ernährt ...)". Aus: Carlos Marighella: "Minihandbuch des Stadtguerilleros", in: Otto-Suhr-Institut Berlin (Hrsg.), *Sozialistische Politik*, Nr. 6/7, 1970, S. 143–166.

"Last remains are also found in St.Gallen: 'roaches', 'mosquitos', 'mites', 'galls', 'parasites', 'worms', 'lice', 'bugs' and 'silverfish' are a danger to public safety ... (Galls exist in a wide diversity of forms. Every parasite causes a characteristic gall form, and in most cases, a given species infects only a certain part of a plant. The growth of a gall is attributable either to the tremendous swelling of individual cells or to accelerated cell division in the vicinity of the point of attack. The gall provides a protective shell for the parasite while the parasite draws nourishment from the plant ...)". From Carlos Marighella: "Minihandbuch des Stadtguerilleros", in: Otto-Suhr-Institut Berlin (ed.), *Sozialistische Politik*, Nr. 6/7, 1970, pp. 143–166.





stadtguerilleros, 1998, Projektionen auf McDonald's-Gebäude, St. Gallen, Performance HALLE K mit Alban Stein und Maria Bischof, St. Katharinen, St. Gallen, 1998 / Projections onto a McDonald's building in St. Gallen, Performance by HALLE K with Alban Stein and Maria Bischof, St. Katharinen, St. Gallen, 1998